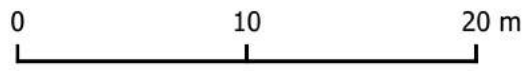


Marteloscope de Mauvernay / VD

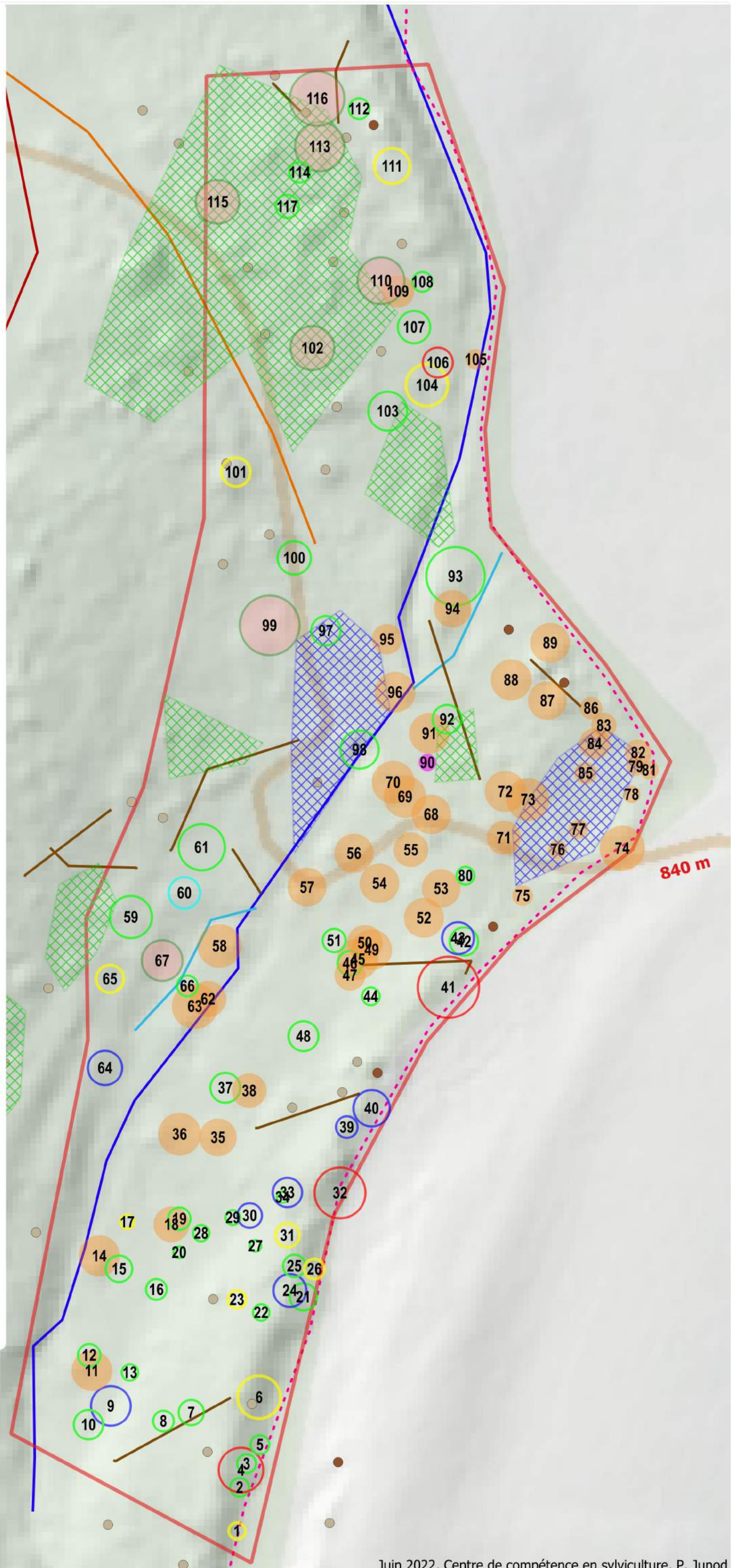


Légende

- Périmètre (0.36 ha)
- Rajeunissement
- Zone humide
- Bois mort sol
- Chemin
- Layon
- Ruisseau
- Drainage
- Clôture
- Souche coupée
- Tas de branches
- Tas de pierres

Essences

- Epicéa
- Sapin
- Aune noir
- Hêtre
- Chêne pédonculé
- Erable sycomore
- Frêne
- Merisier à grappes



Caractéristiques du peuplement Lisière, Mauverney (avril 2022)

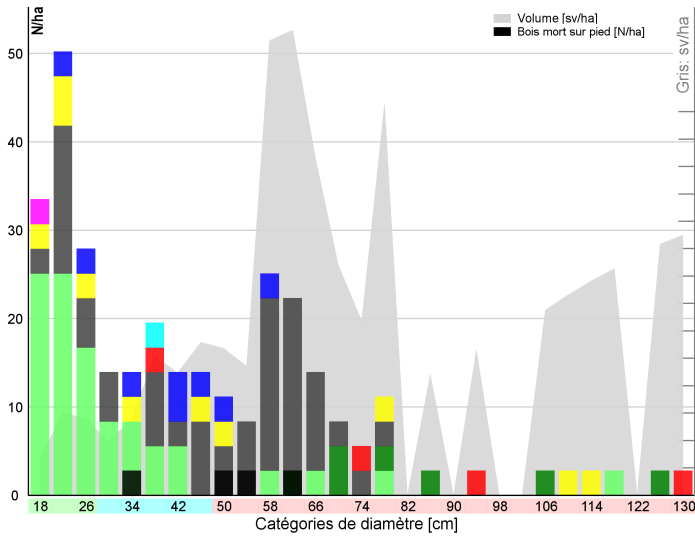
Surface **0.36 ha** | Seuil d'inventaire **16 cm** | Nombre d'essences **8** | Résineux [% V] **34.0%** | Feuillus [% V] **66.0%** | Volume de la tige moyenne **2.70 sv**

 **Type de station : 30-Frênaie à Merisier à grappes**

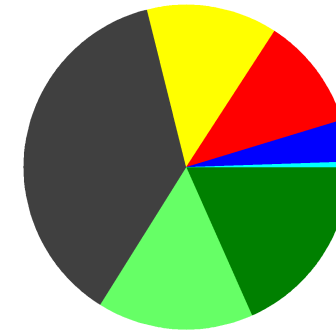
Mélange des essences

Essences	N	N/ha	G [m ²]	G/ha [m ²]	V* [sv]	V/ha [sv]
Epicéa	7	19.5	4.2	11.8	56.6	158.1
Sapin	38	106.1	3.9	11.0	47.3	132.1
Aulne noir	44	122.9	9.1	25.3	113.5	317.0
Hêtre	10	27.9	3.0	8.3	40.2	112.3
Chêne pédonculé	4	11.2	2.5	7.0	33.5	93.5
Erable sycomore	8	22.3	1.1	3.0	12.7	35.5
Frêne	1	2.8	0.1	0.3	1.3	3.6
Merisier à grappes	1	2.8	0.0	0.1	0.2	0.6
Total (arbres vivants)	113	315.6	23.9	66.8	305.3	852.6
Bois mort sur pied en plus	4	11	0.8	2.3	10.0 (3%)	27.9

Répartition des tiges et du volume par catégories de DHP par hectare

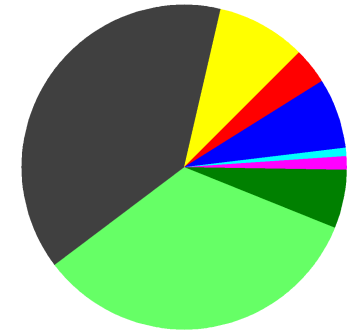


Répartition des essences [% V]



EP (18.5%)
SA (15.5%)
AN (37.2%)
HE (13.2%)
CP (11.0%)
ER (4.2%)
FR (0.4%)
MG (0.1%)

Répartition des essences [% N]



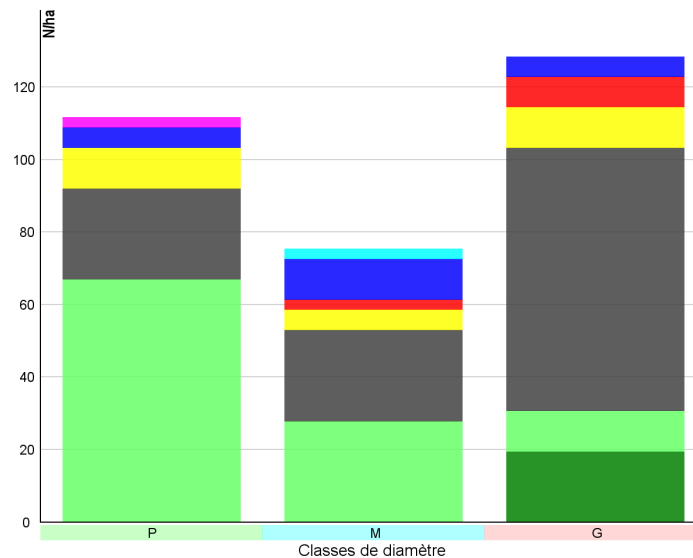
EP (6.2%)
SA (33.6%)
AN (38.9%)
HE (8.8%)
CP (3.5%)
ER (7.1%)
FR (0.9%)
MG (0.9%)

Répartition des tiges par classe de DHP

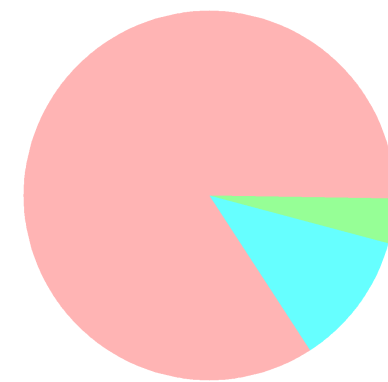
Classes DHP	N	N/ha	G [m ²]	G/ha [m ²]	V* [sv]	V/ha [sv]
Petits bois (P)	40	111.7	1.4	4.0	12.8	35.7
Bois moyens (M)	27	75.4	3.1	8.5	35.6	99.4
Gros bois (G)	46	128.5	19.4	54.3	256.9	717.4

P : Catégories 18, 22 et 26 cm
M : Catégories 30, 34, 38, 42 et 46 cm
G : Catégories 50 cm et supérieures

Nb arbres par essence et classes de DHP



Proportion des petits, moyens et gros bois [% V]



Petits bois (P) (4.2%)
Bois moyens (M) (11.7%)
Gros bois (G) (84.1%)