

3e Forum d'échange de connaissances forestières

Gestion forestière proche de la nature

Stratégie QD

Qualification & Dimensionnement

Pascal Roschy
24. Mai 2018
CEFOR-Lyss

3e Forum d'échange de connaissances forestières, 24 mai 2018

Bildungszentrum Wald Lyss
Centre forestier de formation Lyss
Stiftung Interkantonale Försterschule Lyss
Fondation Ecole intercantonale de gardes forestiers Lyss



www.bzwlyss.ch
www.cefor.ch



«Philosophie» de la Stratégie QD

- Gestion forestière proche de la nature et conforme à la station
- Production de bois de très haute valeur
- Utilise des processus naturels puissants
- Traitement respectueux de l'écosystème
- Economiquement intéressant par des actions ciblées
 - Au bon endroit & au bon moment
- Minimise les efforts & investissements



© Bernhard Hettesheimer

Bildungszentrum Wald Lyss
Centre forestier de formation Lyss
Stiftung Interkantonale Försterschule Lyss
Fondation Ecole intercantonale de gardes forestiers Lyss



3e Forum d'échange de connaissances forestières, 24 mai 2018

2



Utiliser les processus naturels puissants

- Force de concurrence
(p. ex. tolérance à l'ombrage, vitalité)
- Mortalité naturelle (réduction du nombre de tiges)
- Elagage naturel (combat pour la lumière)
- Stabilité collective et individuelle



En tout premier

Définir la desserte



Assurer le flux d'informations

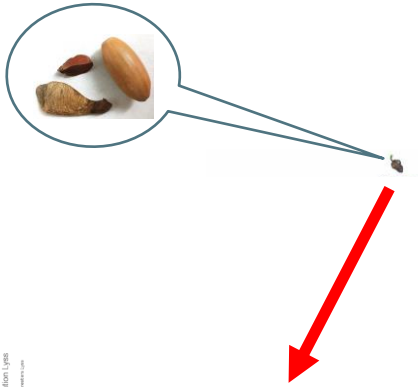


Fixer des objectifs → SMART

Specific, Mesurable, Achievable, Resalistic, Time



En quoi consiste la stratégie QD ?



Fixation d'objectifs

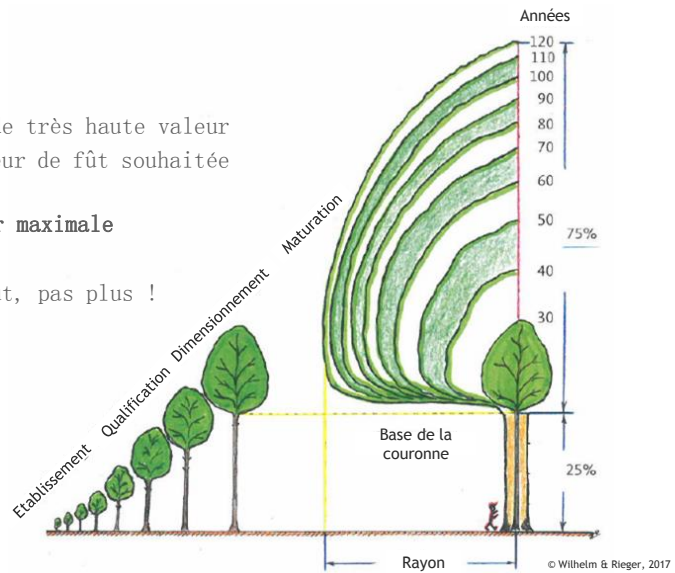
p. ex. :

Production de bois de très haute valeur
→ Définir la longueur de fût souhaitée

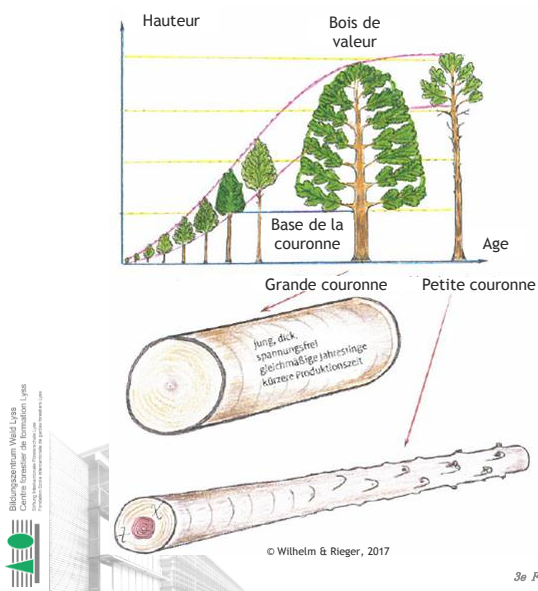
≈ 25% de la hauteur maximale

→ Noyer ± 6m de fût, pas plus !

→ Durée : 60 ans



Produire du bois de valeur



Pourquoi pas plus long que 25% de la hauteur?

Qualité A :

dès diamètre minimal de 40 cm.

La longueur est beaucoup moins importante !

Minimiser le risque

=

Tenir la période de production aussi courte que possible

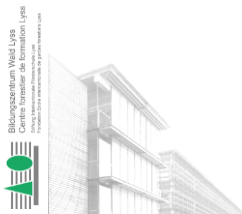
Phase de qualification

Surveillance de la phase de qualification : Concurrence impitoyable pour la lumière, donc croissance en hauteur.

Choix minutieux des arbres objectifs dans les cellules («supervitalité»):

Vitalité avant Stabilité avant Qualité

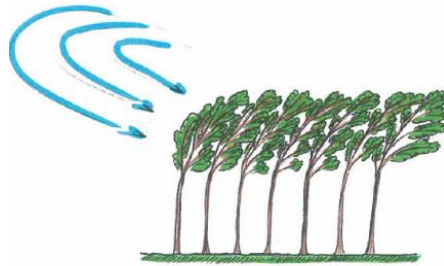
Tous les **investissements (interventions)** seront exclusivement concentrés sur 1' élite.



Phase de qualification

Phase Q : Croissance en hauteur (stabilité collective)

- Réduction du nombre de tiges par mortalité naturelle (gratuit!)
- **Les plus forts s' imposent** et sont accompagnés par les plus faibles (codominants ou dominés)
- **Elagage naturel**
- Economie de temps, d' argent et d' énergie.



Stabilité collective

© Wilhelm & Rieger, 2017

3e Forum d' échange de connaissances forestières, 24 mai 2018 10



Phase de qualification - interventions

Selon le **tempérament** (p. ex. besoin en lumière):

Mesures comme le **cassage**



Chêne Bouleau Hêtre

© Wilhelm & Rieger, 2017



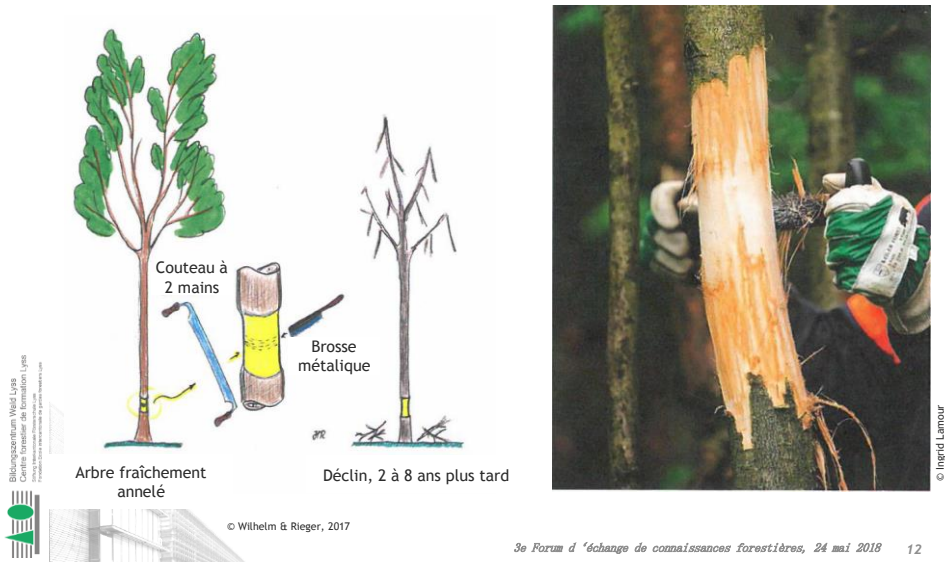
© Bernhard Hettesheimer

3e Forum d' échange de connaissances forestières, 24 mai 2018 11



Phase de qualification - interventions

Ou anelage



Fin de la phase de qualification

La phase Q se termine dès que l'élagage naturel, de la longueur de fût souhaitée, est terminé.

Attention! Ne manquer pas ce moment ! Pour ce faire, il faut un contrôle régulier.

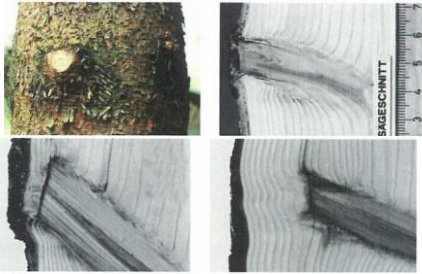
Qualification dite
«de rattrapage»
possible si nécessaire



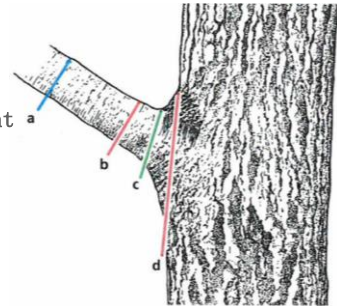
Elagage artificiel

En cas de nécessité, élaguer artificiellement (p.ex. merisier ou douglas).

Appliquer la bonne technique !



© Codoc, WSL, K. Häne, 2004



Mögliche Schnittarten (Zeichnung: Verena Fataar, WSL)

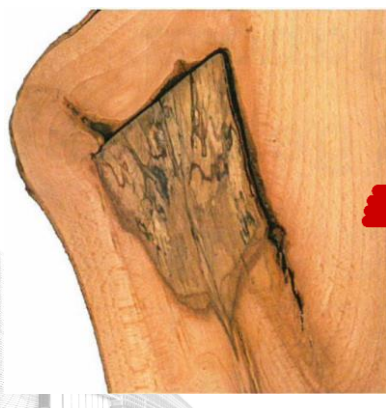


Elagage artificiel

Ne pas blesser les tissus ligneux

Ne pas couper de trop grosses branches
(max. jusqu' à 6 cm Ø)

Elaguer durant l' été !! Et non durant l' hiver.

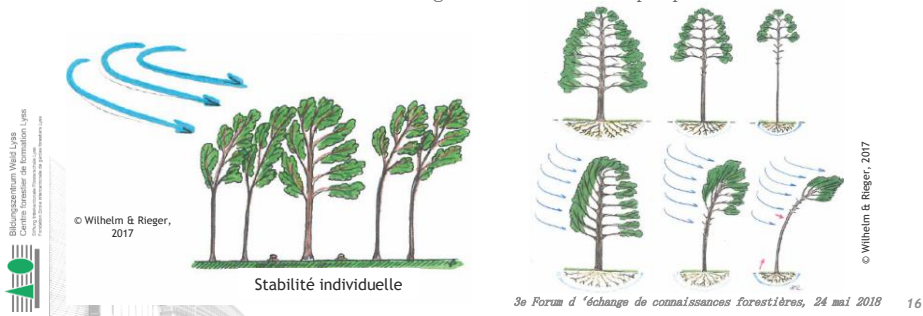


Phase de dimensionnement

Permettre d'atteindre le potentiel de l'élite à travers l'**expansion du houppier** (photosynthèse en tant que moteur de la production).

Dégager autant que possible (que nécessaire) les porteurs de plus-values (rendre les concurrents «inoffensifs»). Aucune branche du houppier ne doit désormais dessécher !

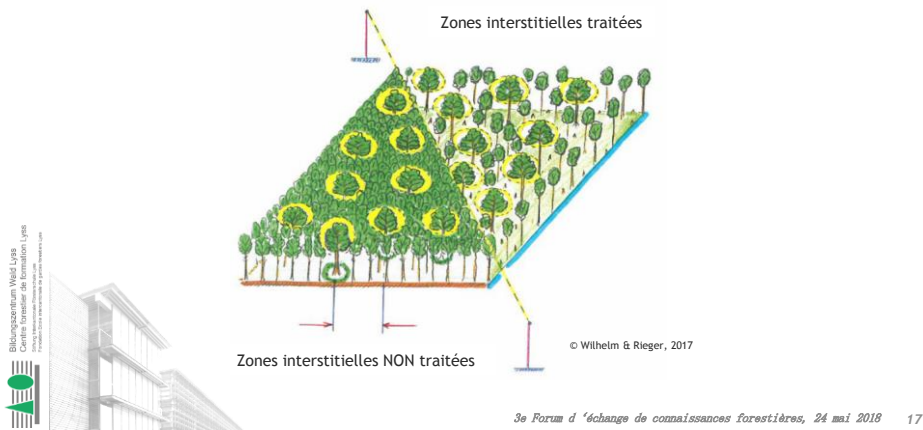
Par la «supervitalité» des arbres d'élite (p. ex. espace racinaire), leur **stabilité individuelle** est garantie dans le plupart des cas.



Phase de dimensionnement

Phase D : Pas d'autres interventions («cosmétique» ou «réserve au cas où»)!

Souvent, un seul arbre d'élite détient plus de **valeur** (\$) que le reste du peuplement !

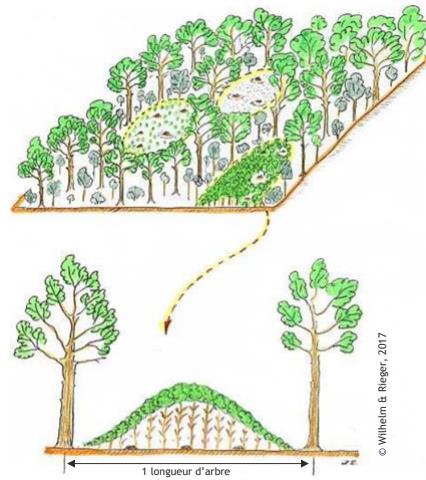


Récolte & établissement

Après la récolte d'un fût mûr et de très haute valeur, la montée de la prochaine génération d'arbre suit tout naturellement.

L'établissement assure ainsi une certaine structure.

Une forêt étagée et mélangée présente, entre autres, une excellente résilience (changement climatique) !



3e Forum d'échange de connaissances forestières, 24 mai 2018 18



Sources

- Ehring A., Keller O., 2017. Laubholz-Grünastung - Was muss beachtet werden? In AFZ-DerWald 12/2017, Seiten 10-15. Stuttgart, 63 Seiten.
- Häne, K., 2004. Wertastung : Lehrmittel zur natürlichen und künstlichen Astreinigung. Codoc & Eidg. Forschungsanstalt WSL, 1. überarbeitete Auflage. Birmensdorf ZH, 57 Seiten.
- Wilhelm, G. J., Rieger, H., 2017 : Stratégie QD. Une gestion de la forêt basée sur la qualité et les cycles naturels. CNPF, FORET.NATURE, Paris, Namur 193 p.



3e Forum d'échange de connaissances forestières, 24 mai 2018 19